

MYPIIN

DS 系列传感器检测控制仪表

为了您的安全，在使用之前请仔细阅读本手册，若对本产品有任何疑问，请与我们的销售员或您购买此仪表的经销商联系。本手册如有改动恕不另行通知。

■ 安全注意

为防触电或控制器失效，所有接线工作完成后方可供电，禁止带电接线，为正确接线，不使用的端子，请勿接线。
清洁控制器前必须断开电源后方可操作。
为防止控制器损坏或失效，请用仪表规定的电压供电，以免损坏本产品或引起火灾。
为防止控制器失效或报废，严禁改动仪表。
输出继电器的使用寿命因开关容量和开关条件不同而存在很大差距，因此必须考虑实际使用条件，请在额定负载和电气使用寿命内使用输出继电器，如果输出继电器超过其使用寿命，触点可能会熔化或烧断，有时会引起火灾。

▲ 安装注意

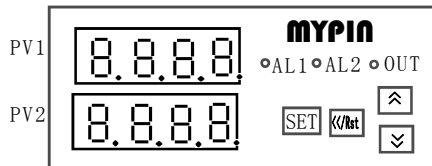
此仪表不能安装在户外，否则会缩短产品的使用寿命或发生触电事故。使用前，仪表需通电预热 15 分钟。
仪表使用环境 0℃（32F）至 50℃（122F），相对湿度 35~85%RH。
尽量避免在尘埃较多的地方及有腐蚀性气体的地方使用。
避免有强振荡和冲击的地方使用。
避免在有水溢出及有油飞溅的地方使用。
避免在有强感应干扰及其它对仪表产生不良影响的地方使用。

电源启动后约经 10 秒输出才开启，在配置控制回路时请充分的考虑。在以下情况下使用这个设备，如（核能控制、医疗设备、汽车、火车、航空、娱乐或安全装置）需安装保护装置，请联系我们索取这方面的资料。

★ 应用

本仪表能测量用户给定任意量程的交直流电压 / 电流信号，可选数据保持或峰值保持功能，能用于二线制变送器、压力传感器、四线制称重传感器、远传压力表等各种传感检测设备，对非线性输入，可提供 20 段线性化处理，配置 RS485 通信，可与计算机远程链接，可作电压 / 电流或欧姆表使用，输入输出及外供电源互相隔离。

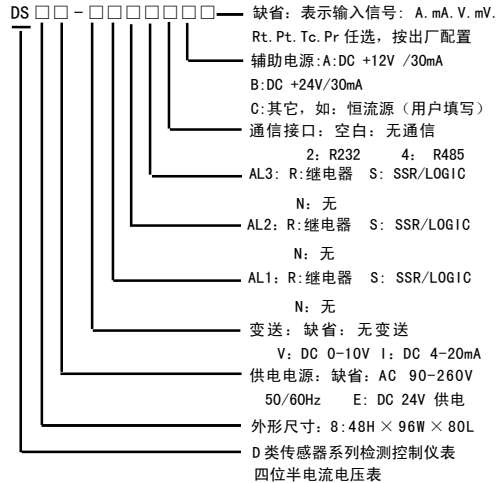
■ 标注名称



- ① 上排 PV1 测量值 / 参数代码显示
- ② PV2 测量值 / 参数代码显示
- ③ 报警 1# 指示灯 亮：报警 灭：无报警
- ④ 报警 2# 指示灯 亮：报警 灭：无报警
- ⑤ 输出 OUT 指示灯 亮：报警 灭：无报警

- ⑥ 参数选择 / 确认键
- ⑦ 移位键
- ⑧ 增加键
- ⑨ 减少键

■ 型号



★ 输入信号选择表（交流电压 / 电流输入订货请注明量程）

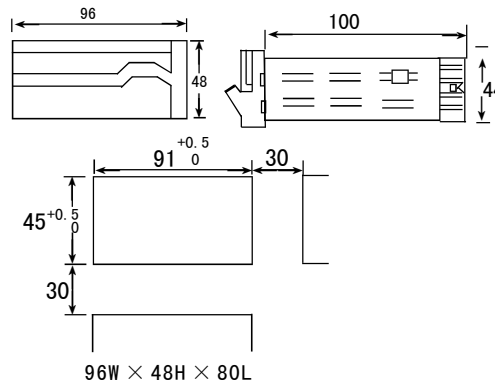
输入信号类型	可测量范围	输入阻抗	出厂设定
A (AA/DA)	0~5A. 0~2A	变比可设定	不选用
mA	0~1mA. 0~10mA. 4~20mA	≤ 150 Ω	4~20mA
V (AV/DV)	0~5V. 0~10V. 0~500V	≤ 200K Ω	DC 0~10V
mV	0~10mV. ± 100mV	≤ 2M Ω	0~75mV
Rt	0~400 Ω 0~10K	≤ 0.2mA	0~400 Ω
	Cu50 Cu100 -50~150℃		不选用
Pt	-200~650℃	≤ 0.2mA	Pt100
TC	K: 0~1320℃ J: 0~1300℃ E: 0~1000℃ T: -150~400℃ B: 0~1820℃ R: 0~1700℃ S: 0~1600℃	≤ 2M Ω	K
Pr	20 段折线化输入处理		不选用

- ★ 出厂调校信号为 4~20mA、0~10V、0~75mV、0~400 Ω、Pt100 及所有热电偶，若需其它输入信号请与经销商或本公司联系。
- ★ 高压 / 大电流输入 / 数据保持功能订货时需注明，参阅图例 4。
- ★ 变送输出可选为报警控制作 AL4 用，订货时需注明。
- ★ 需折线化输入时，订货注明此功能。

■ 规格特征

电源	90~260V AC 50/60Hz
功耗	≤ 5VA
精度	0.3%F.S ± 2digit
采样速度	≤ 8 次 / 秒
报 警	RELAY: 常开触点 250V AC 3A 或 30V DC 3A COS φ=1
输 入	见输入信号选择表
变送电流	0~10mA 或 4~20mA 输出，可软件设定。
辅助电源	外供隔离 DC 24V/12V/ 最大 30mA 辅助电源
通 信	RS232, RS485 总线接口，可选择本公司自有通信协议或 MODBUS RTU 协议。

■ 安装尺寸



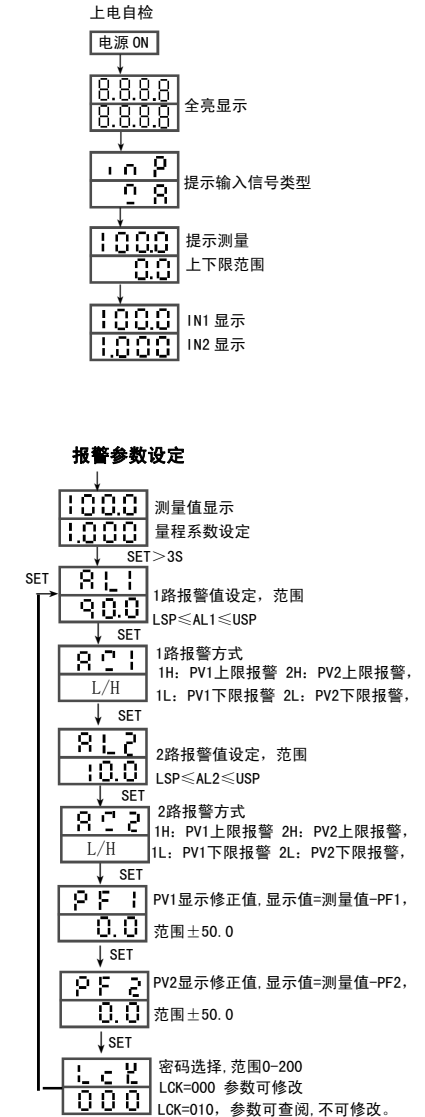
■ 参数设定

- 1、报警参数设定：显示方式下，按 SET 大于 3 秒可进入报警方式设定菜单，按 << / Rst 键移位，数码管闪动，按 加 / 减键修改，再按 SET 确认，往下查阅则继续按 SET。
- 2、在任何设定状态，若 25 秒内无任何操作，则自动返回至测量显示。
- 4、显示切换 上排为 PV1/IN1 显示 下排为 PV2/IN2 显示

■ 特殊功能

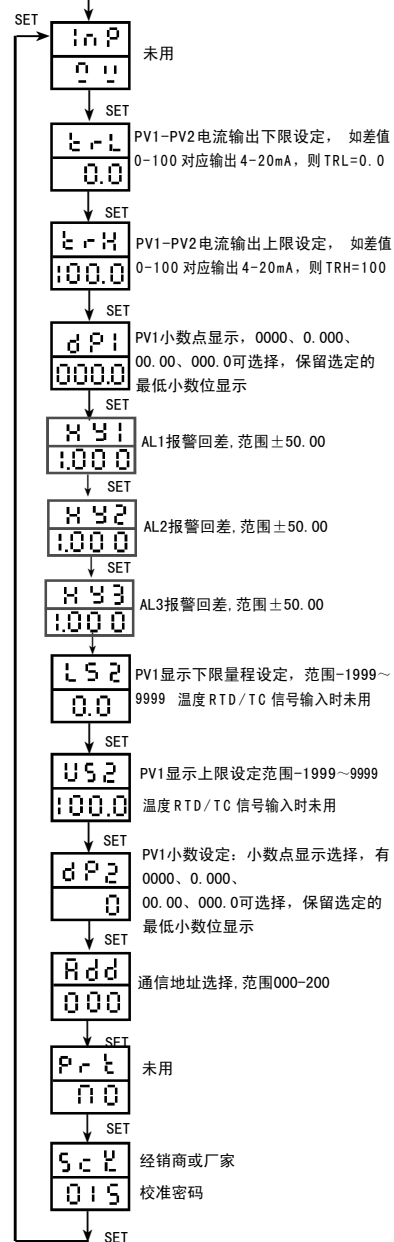
本仪表可同时输入 2 或 3 路信号，可上下窗口显示或巡回显示参数值，多路输入信号可作各种运算，如加减、乘除等，作为直流功率表等显示控制用，需此功能请订货时注明。

■ 操作流程

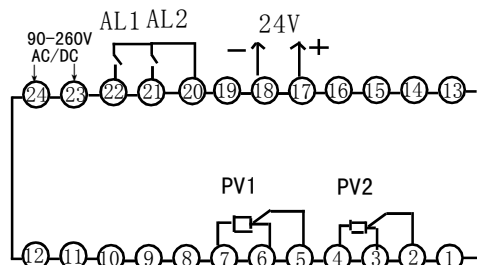


★ 框内标示值为出厂预设值。

显示方式下 同时按 加减键大于 3 秒进入 二级参数设定



端子连接

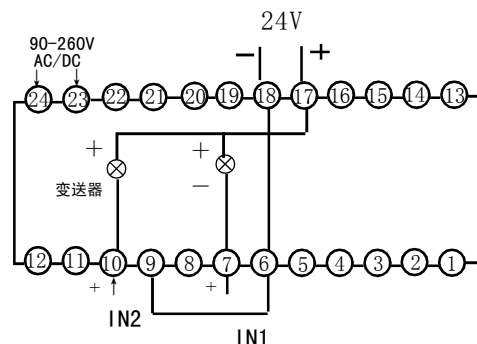


★电阻输入接线，其它接线如有变动，按出厂仪表标识连接

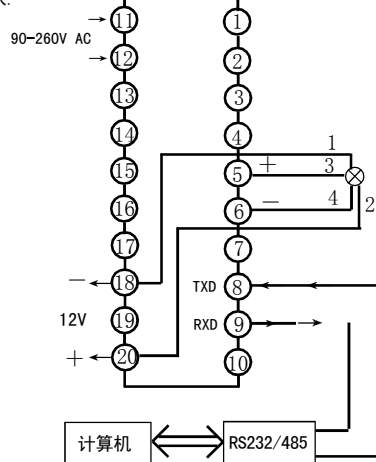
4-20mA线性输入时，输入信号量程在
CJL CJH参数设定，出厂为0-100

应用实例

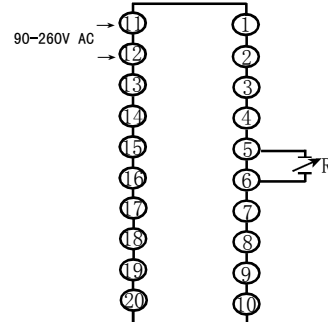
1、利用传感器仪表接二线制变送器，要求提供DC 24V/22mA
辅助电源，并带隔离电流变送输出，输出为电流4-20mA，软件选择mA
输入。



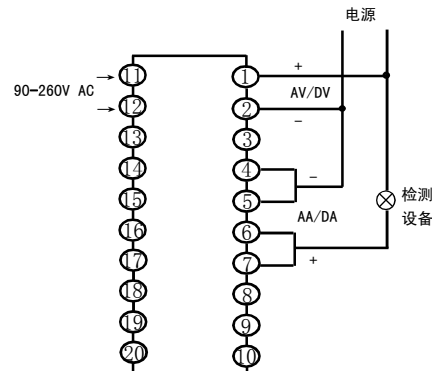
2、与称重电阻应变式压力传感器连接，要求提供 DC 12V/30mA
激励电压，并能与计算机通信，传感器激励输出为2mV/V，软件选择
mV输入。



3、传感器表用于欧姆表接线，输入0-50KΩ，软件选择rt输入



4、用于交直流电压电流输入，作为交直流功率表使用



★用于交流功率时，只适合平均值测量，正弦波输入

故障处理

无显示	检查仪表接线及供电电源是否正常，特别注意电源输入线与信号线不可错接，及输出端子不被强电流短路等
显示不正确	检查仪表参数设置，特别是LSP、USP与输入是否对应 检查仪表输入分度号规格与所选信号是否一致 对热电偶输入请用与热电偶丝相应材料的补偿导线 对热电阻输入请用相同规格低阻值导线，且三线长度尽量相等
控制不正确	仪表失控时，请检查输出控制连线是否正确，外部负载有否短路、断路、错线等导致仪表内部元件损坏，必要时可打开仪表检查，输出端子铜箔、输入输出保护电阻有否损坏等。

产品出厂部件清单

- ★使用说明书一份，
 - ★产品合格证一份，
 - ★固定支架两根。
- 仪表自购买之日起12个月内，因制造质量问题发生故障由本公司负责全面保修，因使用不当而造成损坏的酌情收修理成本费，本仪表可终身保修。

通讯协议随通讯仪表另外说明。

主要产品

- 计数器
- 时间继电器
- 温控表
- 面板仪表
- 转速、线速、频率表
- 接近开关
- 光电开关
- 变送器
- 传感器控制器
- 功率调节器

MYPIN 中山市名品电气有限公司

网址: WWW.mypinchina.com

E-mail: sale@mypinchina.com

地址: 中山市东凤镇北河路19号

电话: 0760--23609691 22628272 13435730867

传真: 0760--23609692

中文网站: WWW.名品电气.CN WWW.传感器供应商.CN