

## DP5 系列检测控制仪表 使用手册

为了您的安全，在使用之前请仔细阅读本手册，若对本产品有任何疑问，请与我们的销售员或您购买此仪表的经销商联系。本手册如有改动恕不另行通知。

### ■ 安全注意

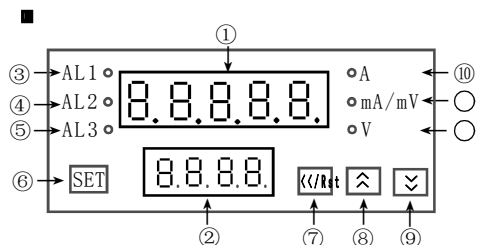
为防触电或控制器失效，所有接线工作完成后方可供电，禁止带电接线，为正确接线，不使用的端子，请勿接线。  
清洁控制器前必须断开电源后方可操作。  
为防止控制器损坏或失效，请用仪表规定的电压供电，以免损坏本产品或引起火灾。  
为防止控制器失效或报废，严禁改动仪表。  
输出继电器的使用寿命因开关容量和开关条件不同而存在很大差距，因此必须考虑实际使用条件，请在额定负载和电气使用寿命内使用输出继电器，如果输出继电器超过其使用寿命，触点可能会熔化或烧断，有时会引起火灾。

### ⚠ 安装注意

此仪表不能安装在户外，否则会缩短产品的使用寿命或发生触电事故。使用前，仪表需通电预热 15 分钟。  
仪表使用环境 0℃（32F）至 50℃（122F），相对湿度 35~85%RH。尽量避免在尘埃较多的地方及有腐蚀性气体的地方使用。  
避免有强振荡和冲击的地方使用。  
避免在有水溢出及有油飞溅的地方使用。  
避免在有强感应干扰及其它对仪表产生不良影响的地方使用。  
本仪表无电源开关和保险丝，如需加装，建议保险丝规格为：额定电压 250AC，额定电流 0.5A 的保险丝型号，延时保险。  
电源启动后经约 10 秒输出才开启，在配置控制回路时请充分的考虑。在以下情况下使用这个设备，如（核能控制、医疗设备、汽车、火车、航空、娱乐或安全装置）需安装保护装置，可联系我们索取这方面的资料。

### ★应用

本仪表能测量用户给定任意量程的交直流电压 / 电流信号，可选数据保持或峰值保持功能，能用于二线制变送器、压力传感器、四线制称重传感器、远传压力表等各种传感检测设备，对非线性输入，可提供 20 段线性化处理，可作电压 / 电流或欧姆表使用，输入 / 输出及外供电源互相隔离。



- ① 测量值 / 参数 / 代码显示
- ② 报警 1# 指示灯 亮：报警 灭：无报警，  
电流输出时为灭状态
- ③ 报警 2# 指示灯 保留未用
- ④ 报警 3# 指示灯 保留未用

### ⑤ 参数选择 / 确认键

### ⑥ 移位键 / 测量值清零清除键

### ⑦ 增加键

### ⑧ 减少键

### ⑨ 电压单位指示灯， 亮：显示 V， 闪动为 mV。

### ⑩ 电阻及温度值指示灯， 亮：显示 $\Omega$ ， 闪动为 $^{\circ}\text{C}$ 。

### ⑪ 电流单位指示灯， 亮：显示 A， 闪动为 mA。

### ■ 型号

DP5 □ - □ □ □ □ — 缺省：表示输入信号：A. mA. V. mV. Rt. Pt. 任选，按出厂设置  
E：输入  $\pm 10\text{V}$ 、 $\pm 5\text{V}$ 、 $\pm 20\text{mA}$ 、 $\pm 0.2\text{V}$   
辅助电源：缺省：无 A：DC 12V/30mA  
B：DC 24V/30mA C：其它  
AL1：R：继电器 S：SSR/LOGIC  
T：SOR 控制 N：无  
变送：缺省：无变送  
I：DC 0~10mA 或 DC 4~20mA  
供电电源：缺省：AC 220V 或 110V  $\pm 15\%$  50/60Hz  
E：DC 24V 供电  
D 类传感器系列检测控制仪表  
外形尺寸：48H  $\times$  96W  $\times$  100L

电流或报警输出只能选择其中一种，  
可订购模块更换。

### ★输入信号选择表（交流电压 / 电流输入订货时请注明量程）

输入信号类型	可测量范围	输入阻抗	出厂设定
A (AA/DA)	0~5A. 0~2A	变比可设定	不选用
mA	0~1mA. 0~10mA. 4~20mA	$\leq 150\Omega$	4~20mA
V (AV/DV)	0~5V. 0~10V. 0~500V	$\geq 200\text{K}\Omega$	DC 0~10V
mV	0~10mV. $\pm 100\text{mV}$	$\geq 2\text{M}\Omega$	0~75mV
Rt	0~400 $\Omega$ 0~10K Cu50 Cu100 -50~150 $^{\circ}\text{C}$	$\leq 0.2\text{mA}$	0~400 $\Omega$ 不选用
Pt	-200~650 $^{\circ}\text{C}$	$\leq 0.2\text{mA}$	Pt100
10V	-10V~10V	$\geq 200\text{K}\Omega$	10V
5V	-5V~5V		
20 $\Omega$	$\pm 4\text{mA}$ ~20mA		
0.2V	-0.2V~0.2V		

### ★高压 / 大电流输入 / 数据保持功能订货时需注明，参阅图例 4。

### ★用户可选信号 ① mV/V/mA ② Rt/Pt/mA/V

③ AA/DA ④ AV/DV 其中任一项，订货注明，无说明时，出厂默认 ② 类输入。

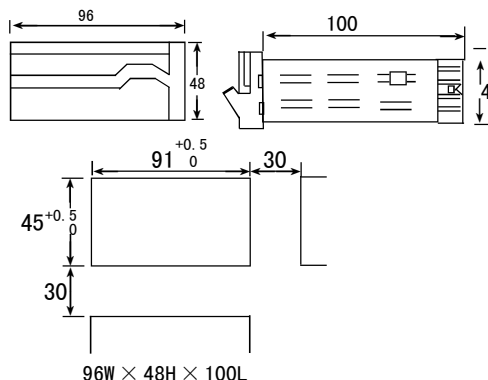
★出厂可调校信号为 mA: 4~20mA、V: 0~10V、mV: 0~75mV、TC: 0~400  $\Omega$ 、Pt: Pt100 输入需注明，若需其它输入信号请与经销商或本公司联系

★DP5-NBE 输入为： $\pm 10\text{V}$ 、 $\pm 5\text{V}$ 、 $\pm 4\sim 20\text{mA}$ 、 $\pm 0.2\text{V}$

### ■ 规格特征

电源	220V 或 110V AC 50/60Hz,
功耗	$\leq 5\text{VA}$
精度	0.3%F.S $\pm 2\text{digit}$
采样速度	$\leq 8\text{次/秒}$
报警	RELAY: 常开触点 250V AC 3A 或 30V DC 3A COS $\varphi=1$
输入	见输入信号选择表
变送电流	0~10mA 或 4~20mA 输出，可软件自由调整输出范围
辅助电源	外供隔离 DC 24V/12V/ 最大 30mA 辅助电源

### ■ 安装尺寸



### ■ 参数设定

#### 1、报警参数设定：

A 显示方式下，按住 SET 键大于 3 秒进入报警方式设定菜单

B 点动 SET 键显示参数及其数据

C 显示数据时，点动  $\llcorner/\text{Rst}$  键，数码管闪动，移至修改位

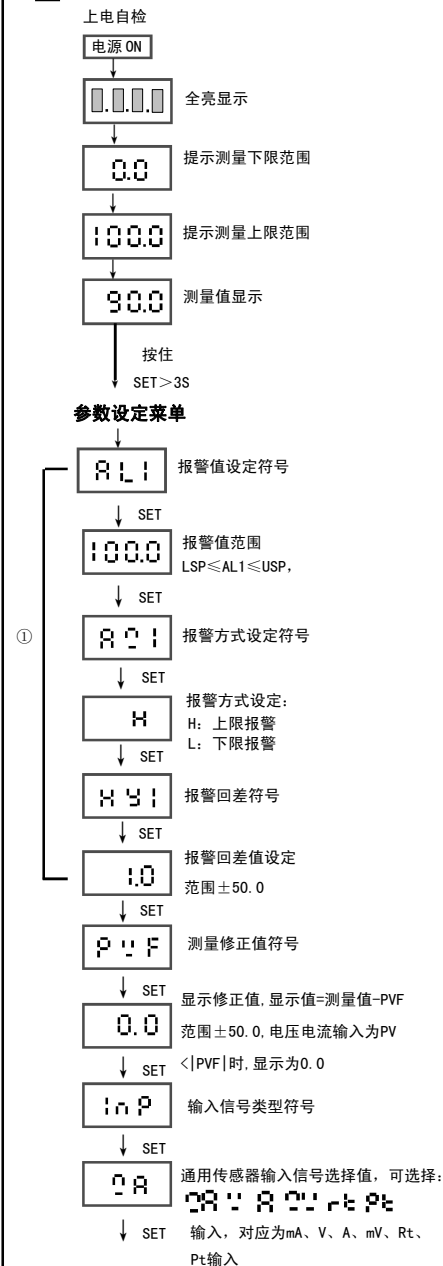
D 按 + / 减键修改，再按 SET 确认

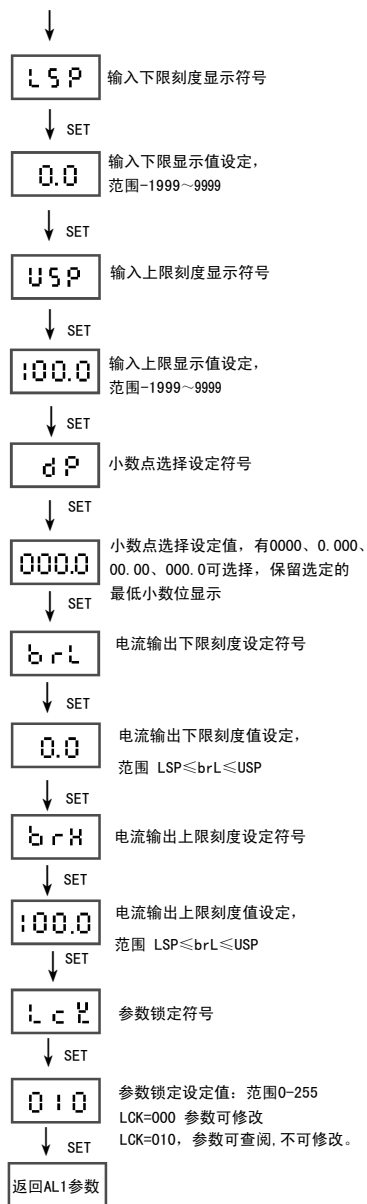
2、当用户为电流输入时，可通过菜单直接设定显示范围，如 100/5A 互感器输入，设定 LSP=0.0，USP=100.0。

3、零漂清除：显示方式下，无按键操作，当传感器输入为下限值（如 4~20mA 为 4mA），电流电压输入为 0.0 时（如 AC0~600V 为 0V 时），按  $\llcorner/\text{Rst}$  大于 2S 可使显示为 0，可在内部调整 PVF 参数。

4、在任何设定状态，若 25 秒内无任何操作，则自动返回至测量显示。

### ■ 操作流程

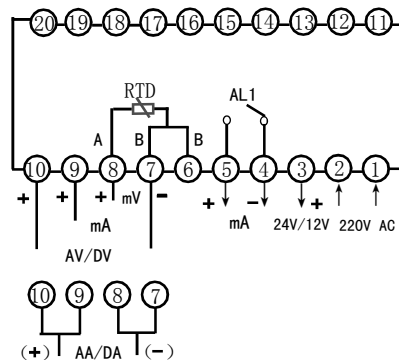




★框内标示值为出厂预设值, 用户每改变一种输入信号, 应对上述部分参数作相应修改, 如: LSP、USP 才能正确显示工程值。

① 报警与变送输出只能选择一项, 有报警则无变送显示, 有变送则无报警显示, 由订货时注明。

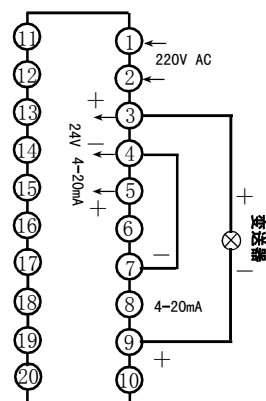
#### 端子连接 (以出厂实物为准)



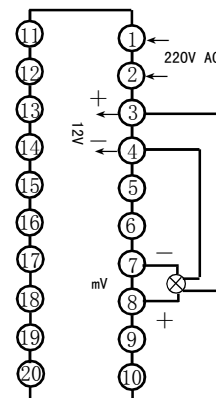
★接线如有变动, 按出厂仪表标识连接

#### 应用实例

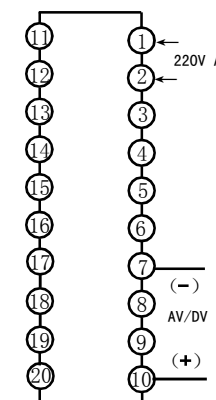
1、利用传感器仪表接二线制变送器, 要求提供DC 24V/22mA 辅助电源, 并带隔离电流变送输出, 输出为电流4~20mA, 软件选择mA 输入。



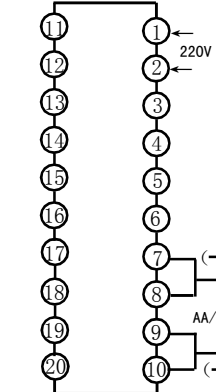
2、与称重电阻应变式压力传感器连接, 要求提供 DC 12V/ 30mA激励电压, 传感器激励输出为2mV/V, 软件选择mV输入。



3、传感器用于测量交直流电压输入接线, 如AV600V、DV500V等



4、传感器用于测量交直流电流输入接线, 如AA5A、DA5A输入



#### 故障处理

无显示	检查仪表接线及供电电源是否正常, 特别注意电源输入线与信号线不可错接, 及输出端子不被强电流短路等
显示不正确	检查仪表参数设置, 特别是LSP、USP 与输入是否对应 检查仪表输入分度号规格与所选信号是否一致 对热电偶输入请用与热电偶丝相应材料的补偿导线 对电阻输入请用相同规格低阻值导线, 且三线长度尽量相等
控制不正确	仪表失控时, 请检查输出控制连线是否正确, 外部负载有否短路、断路、错线等导致仪表内部元件损坏, 必要时可打开仪表检查, 输出端子铜箔、输入输出保护电阻有否损坏等。
UUUU LLLL	仪表显示UUUU表示输入信号超量程(上限测量范围)或输入信号断线, USP 设置不对 显示LLLL时表示输入低于量程下限测量范围)或输入信号接错接反, LSP 设置不对。

#### 产品出厂部件清单

- ★使用说明书一份,
  - ★产品合格证一份,
  - ★固定支架两根。
- 仪表自购买之日起12月内, 因制造质量发生故障由本单位负责全面保修, 因使用不当而造成损坏的本单位酌情收取修理成本费, 本单位仪表可终身保修。

#### 通讯协议随通讯仪表另外说明。

#### 主要产品

- 计数器
- 时间继电器
- 温控表
- 面板仪表
- 转速、线速、频率表
- 接近开关
- 光电开关
- 变送器
- 传感器控制器
- 功率调节器

**MYPIN** 中山市名品电气有限公司

网址: [WWW.mypinchina.com](http://WWW.mypinchina.com)

E-mail: [sale@sanyoutech.com](mailto:sale@sanyoutech.com)

地址: 中山市东凤镇北河路19号

电话: 0760--23609691 13435730867

传真: 0760--23609692

中文网址: [WWW.名品电气.CN](http://WWW.名品电气.CN)